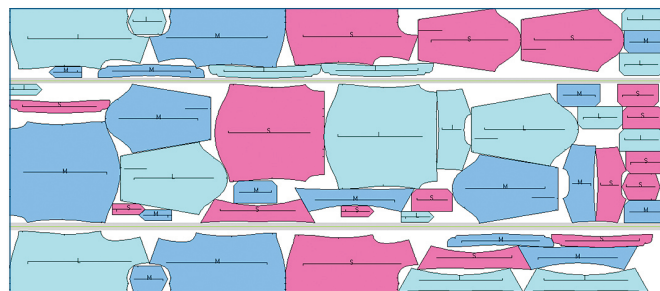


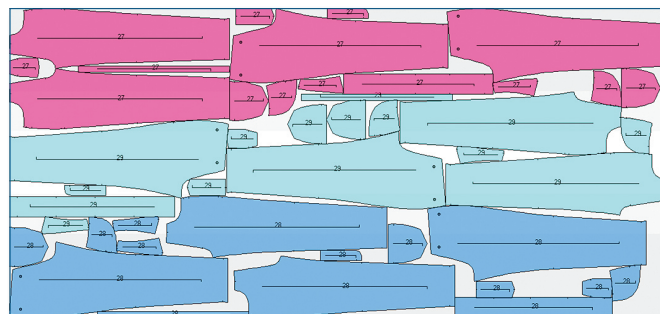
It's more than optimization.

Το ΠολυΠατρών Αυτόματη Τοποθέτηση έχει σχεδιαστεί για να μεγιστοποιεί την παραγωγικότητα, να ελαχιστοποιεί το κόστος εργασίας και την ανάλωση υφάσματος και να βελτιστοποιεί τις παραγγελίες υφασμάτων.

Το ΠολυΠατρών Αυτόματη Τοποθέτηση προτείνει βέλτιστες τοποθετήσεις μέσα σε μερικά λεπτά ή ακόμα και δευτερόλεπτα, ενώ συγχρόνως σας επιτρέπει να αντιμετωπίσετε με μεγάλη ευελιξία σύνθετες παραμέτρους στο κοπήριο και στην παραγωγή, όπως ελαττώματα στο ύφασμα, διακυμάνσεις στο χρώμα, υφάσματα με μοτίβα, τοποθέτηση σε σκαλοπάτια, ρέγουλες και άλλα. Το ΠολυΠατρών Αυτόματη Τοποθέτηση μπορεί να καθορίσει ακόμα και το βέλτιστο φάρδος του υφάσματος για μια συγκεκριμένη παραγγελία.



Χειριστείτε με ευελιξία ελαττωματικά υφάσματα



Διαχειριστείτε αποτελεσματικά υφάσματα με διακυμάνσεις στο χρώμα



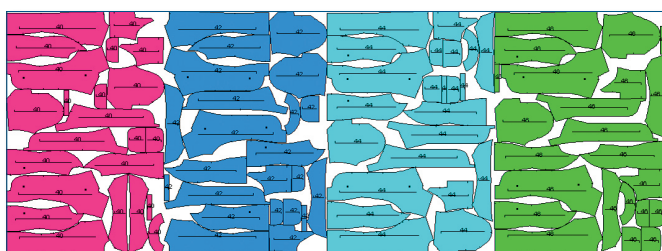
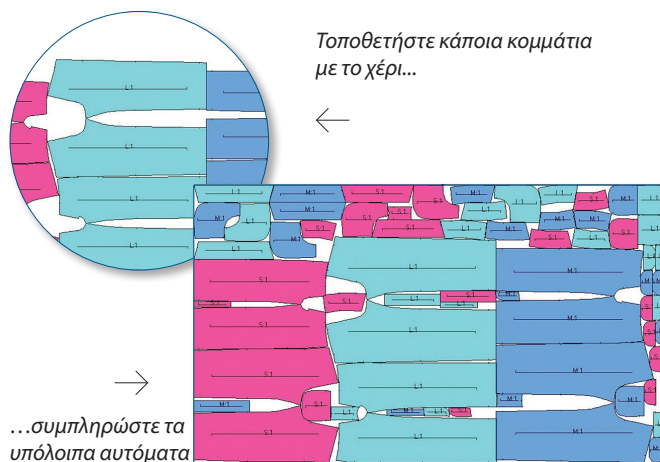
70% λιγότερη ανθρώπινη παρέμβαση



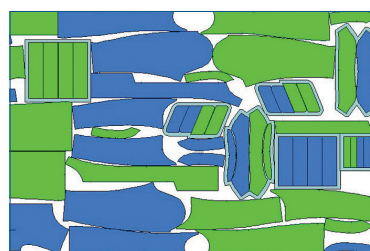
8% λιγότερο ύφασμα



100% αυτοματισμός



Αποκτήστε βέλτιστες τοποθετήσεις ακόμα και σε σκαλοπάτια

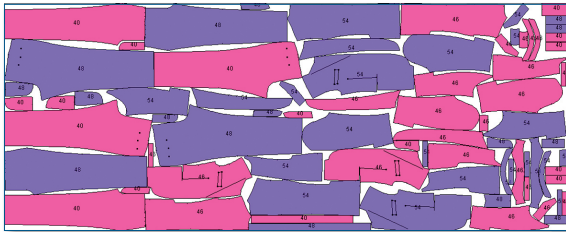


Χρησιμοποιήστε ρέγουλες στην Αυτόματη Τοποθέτηση



It's more than optimization.

Από το 1990, οι πελάτες του ΠολυΠατρόν απολαμβάνουν μεγαλύτερη παραγωγικότητα.



Διαχείριση
οδηγών ως
σετ

Setup AutoMarker Width Optimization

Specify the Range of Marker Widths

Minimum Width: cm.

Maximum Width: cm.

Increment: cm.

Specify when to run the AutoMarker on these alternate widths

Create files only

Create files, put in AutoMarker queue

Create files, put in AutoMarker queue, and run now

Fabric is coated in:

Length

Weight

AutoMarker Width Optimization Results

| Width | Length | %Used | Cost | Marker Name |
|--------|--------|-------|------|---------------------|
| 176.00 | 352.21 | 86.41 | 0.72 | PRE_COSTING-176.MRK |
| 180.00 | 352.21 | 86.21 | 0.70 | PRE_COSTING-180.MRK |
| 178.00 | 356.43 | 86.13 | 0.71 | PRE_COSTING-178.MRK |
| 182.00 | 348.86 | 86.08 | 0.70 | PRE_COSTING-182.MRK |

Το ΠολυΠατρόν προτείνει το βέλτιστο φάρδος για το ύφασμα

COST

MARKER INFORMATION

| | | | |
|---------------------------|--------|--------------------------|--------|
| Marker Length (m): | 4.0294 | Marker Width (m): | 1.5000 |
| Extra Fabric Length (cm): | 2 | Extra Fabric Width (cm): | 1.5 |
| Layed Fabric Length (m): | 4.0494 | Layed Fabric Width (m): | 1.5150 |
| % Waste Marker: | 16.88 | Num SETS (computed): | 2 |
| % Waste Layed Fabric: | 16.11 | | |
| Qty per size: | 1 | | 1 |

COST PER SET

| | | |
|---------------------------------------|--------|-------|
| Finished Fabric Weight per sq. meter: | 180 | grams |
| Extra Fabric per Piece: | 0.00 | grams |
| Average Weight per Piece: | 552.13 | grams |
| Finished Fabric Price per Kilo: | 8.4 | units |
| Finished Fabric Cost per Piece: | 4.64 | units |

FABRIC ORDER

| | | |
|--------------------------------|--------|-------|
| SETS for Order: | 1280 | |
| Extra: | 6 | % |
| Required Fabric Weight: | 749.13 | kilos |
| Dyeing Waste: | 0.00 | % |
| Required Greige Fabric Weight: | 749.13 | kilos |

COSTS BY MODEL

| | | |
|---------------------------------|---------------|-------|
| Garment Code: | JACKET | |
| Assortment: | 38 46 | |
| | 1 1 | |
| Number of parts: | 2 | |
| % of Fabric Used: | 44.5% | % |
| Average Weight per Piece: | 245.89 | grams |
| Finished Fabric Cost per Piece: | 2.07 | units |

| | | |
|---------------------------------|----------------|-------|
| Garment Code: | TROUSER | |
| Assortment: | 27 31 | |
| | 1 1 | |
| Number of parts: | 2 | |
| % of Fabric Used: | 55.5% | % |
| Average Weight per Piece: | 306.25 | grams |
| Finished Fabric Cost per Piece: | 2.57 | units |

Λεπτομερής Κοστολόγηση Υφάσματος



- **Μέγιστη παραγωγικότητα στην τοποθέτηση:** Χειριστείτε αυτόματα περισσότερες συνθήκες παραγωγής
- **24ώρη παραγωγή:** Αφήστε τοποθετήσεις για επεξεργασία το βράδυ
- **Βελτιστοποιημένη τοποθέτηση κομματιών**
- **Βελτιστοποιημένες παραγγελίες υφασμάτων:** Παραγγείλετε τις σωστές ποσότητες υφάσματος σε αποδοτικότερα φάρδη
- **Περιορίστε τα λάθη στην παραγωγή:** Χρησιμοποιήστε το προσαρμόσιμο σύστημα προειδοποιήσεων του ΠολυΠατρόν
- **Αξιοπίστη ανταλλαγή δεδομένων με συνεργάτες:** Σύνδεση με άλλα συστήματα CAD, εφαρμογές και με ευρύ φάσμα μηχανημάτων.



Polytropon

Βενιζέλου 8
54624 Θεσσαλονίκη - Ελλάδα
T: +30 2310 278178
E: info@polytropon.com

www.polytropon.com

- > ΠολυΠατρόν - Σχεδιασμός Πατρόν και Αυτόματη Τοποθέτηση
- > VSticher - 3D Μοντελοποίηση Ενδυμάτων
- > ΠολυΟργάνωση - PLM και Οργάνωση Παραγωγής
- > OrbitVU - Φωτογράφιση Προϊόντων σε 360°
- > Mockshop - Visual Merchandising